

Programa de detección del VIH mediante test rápido dirigido a población vulnerable en entornos no clínicos



Autores

Capote Pestano L¹, Barres Giménez C¹, Núñez Gallo D¹, Darias Gutiérrez, FJ¹

¹ Dirección General de Salud Pública. Servicio Canario de Salud.

ONG y Entidades participantes: Algarabía, Althay, Amigos contra el Sida, Gamá, Médicos del Mundo y Ayto. de Adeje

Introducción y objetivos

Desde el año 2010, la Dirección General de Salud Pública (DGSP) implementa el "Programa de detección del VIH mediante test rápido dirigido a población vulnerable en entornos no clínicos con personal sanitario y no sanitario". Su objetivo es favorecer la accesibilidad a la prueba de

VIH a personas vulnerables (hombres que tienen relaciones sexuales con hombres; prostitución con alto riesgo; usuarios y usuarias de drogas inyectadas; parejas serodiscordantes y personas en situación de riesgo sin tarjeta sanitaria) y mejorar el diagnóstico precoz.

Resultados

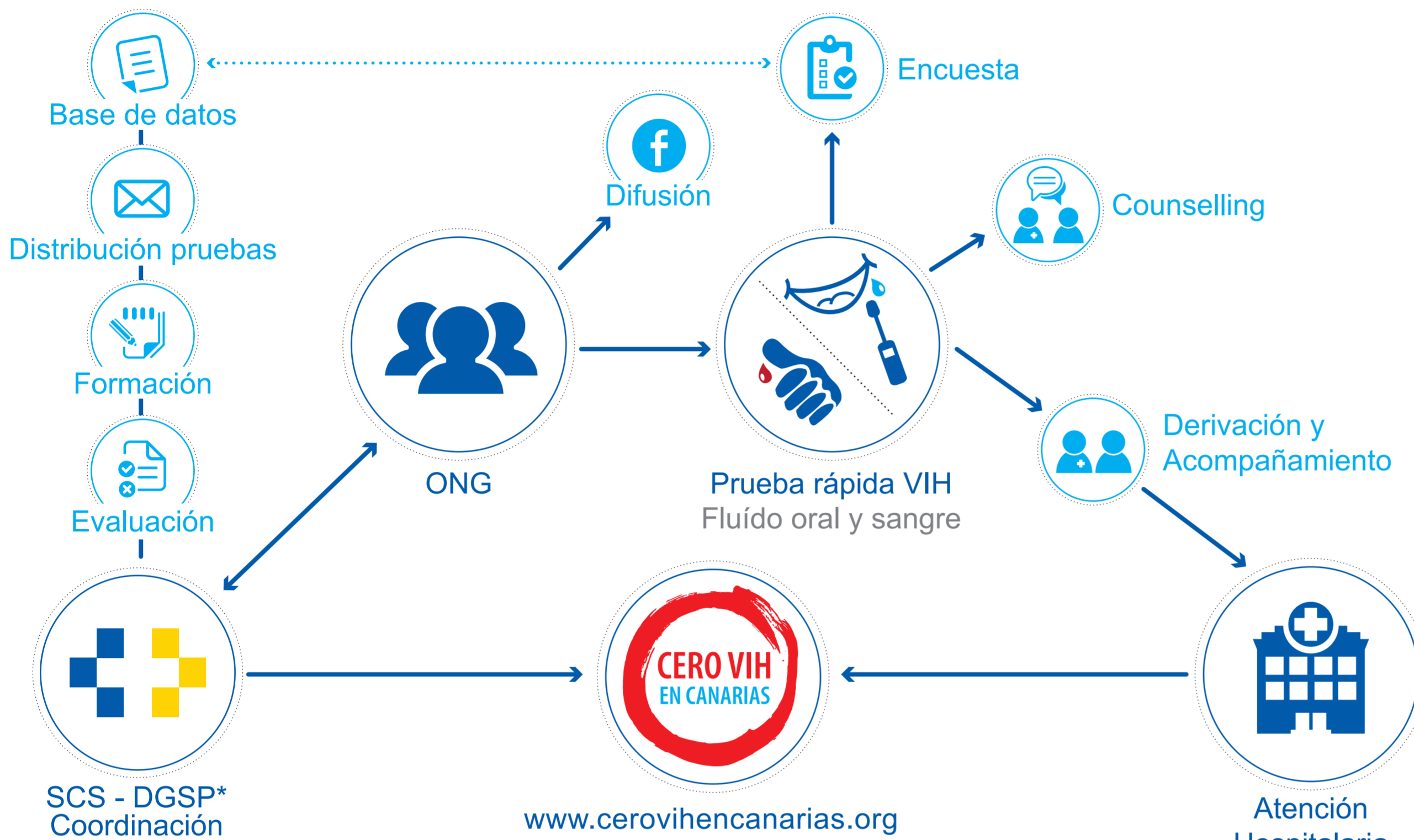
Se han realizado 2.533 pruebas, entre septiembre de 2010 y diciembre de 2014, de las cuales 145 fueron positivas (5,72%).

Detecciones positivas:

- Del total de detecciones positivas (145) el 86% son hombres con edades comprendidas entre 20 y 39 años.

- Según la procedencia, la mayoría de las detecciones se realiza en personas españolas (71,72%) seguidas de personas de origen latinoamericano (18,62%), europeo (7,59%) y africano (2,07%).
- Por población diana el número de detecciones se distribuye de la siguiente manera:
 - HSH: 74,30%. El 4,67% en situación de prostitución.
 - Hombres bisexuales: 13%. El 15,78% en situación de prostitución.
 - Mujeres transexuales: 4,16%. El 100% en situación de prostitución.
 - Mujeres en riesgo: 6,94%. El 40% en situación de prostitución.
 - UDI: una sola detección que se corresponde con mujer usuaria a drogas inyectadas.
- La prevalencia de la infección entre los HSH es de 7,82%.
- El 67% de las personas con resultado positivo se había realizado al menos una prueba previa de VIH.
- Respecto al uso del preservativo:
 - Dentro de la pareja, el 40% nunca utiliza el preservativo.
 - Fuera de la pareja, el 34% reconoce no usar el preservativo en el 50% de los contactos sexuales.

Metodología



*SCS: Servicio Canario de la Salud. DGSP: Dirección General de Salud Pública.

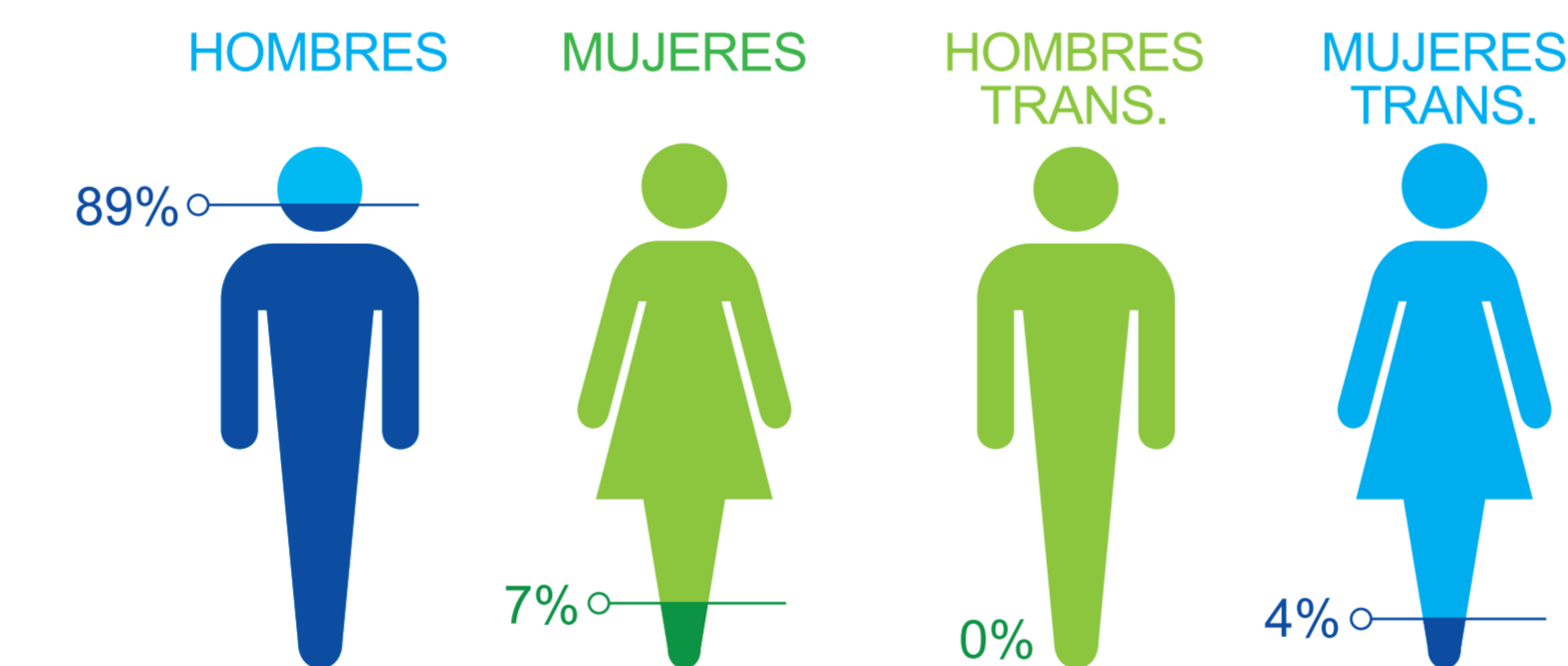
GRÁFICA 1



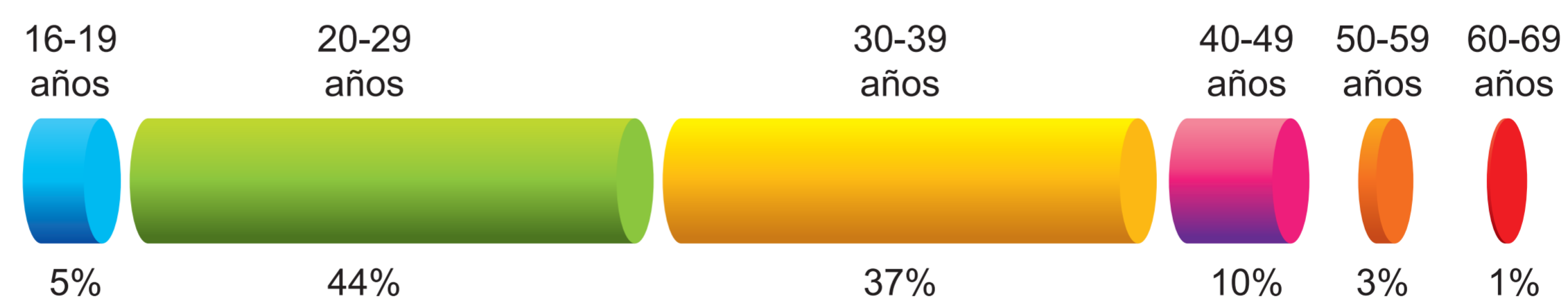
GRÁFICA 2

Nº total de pruebas positivas: 145 (5,72%)

Positivos por sexo

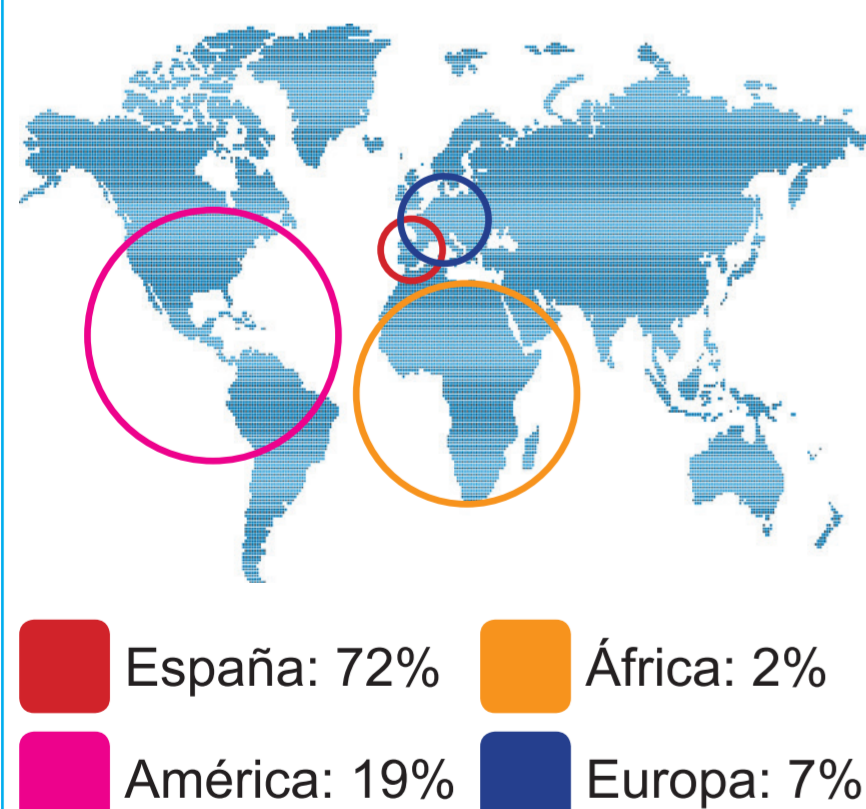


Positivos por edad



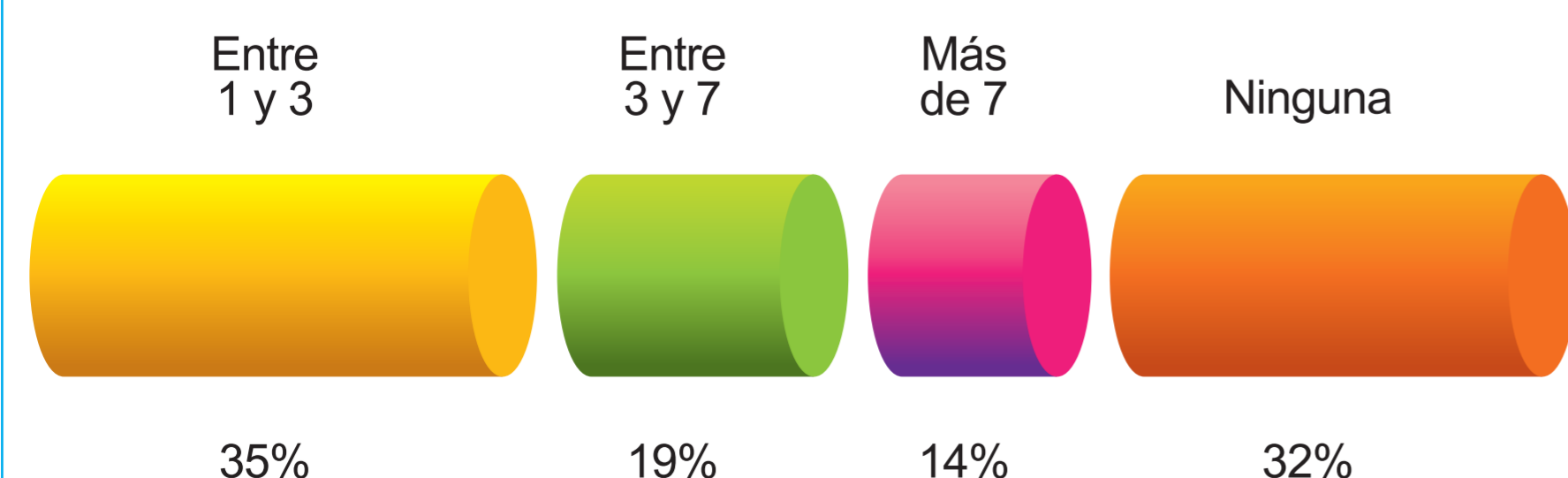
GRÁFICA 3

Positivos por procedencia

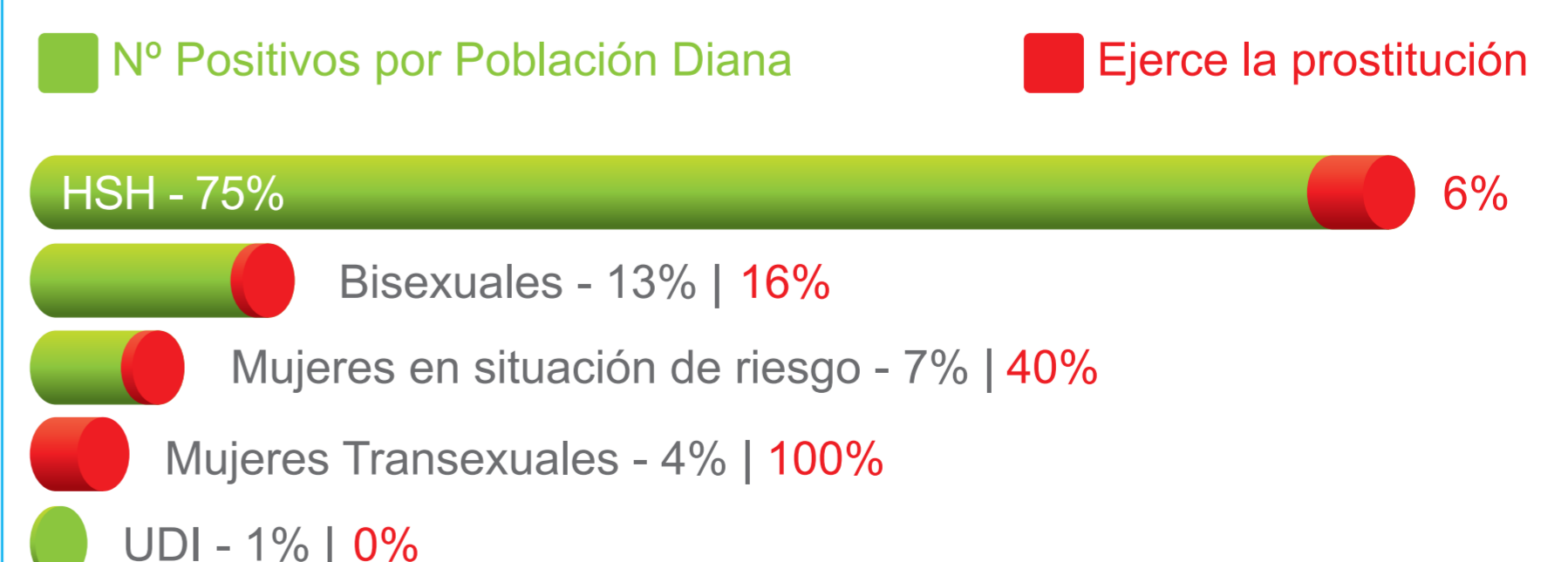


GRÁFICA 4

Positivos. Pruebas anteriores de VIH



GRÁFICA 5



Conclusiones

- La prevalencia de esta infección (5,72%), en personas en situación de vulnerabilidad que acuden a estos servicios, es notablemente superior a la de la población general.
- La implementación de Programas con test rápidos de VIH en entornos no clínicos constituye una estrategia eficaz para mejorar el diagnóstico precoz de la infección.
- Estas acciones constituyen, a su vez, una buena oportunidad para las personas que por su situación de vulnerabilidad no acceden a los servicios sanitarios normalizados.



canariasaludable.org



Servicio Canario de la Salud



Gobierno de Canarias