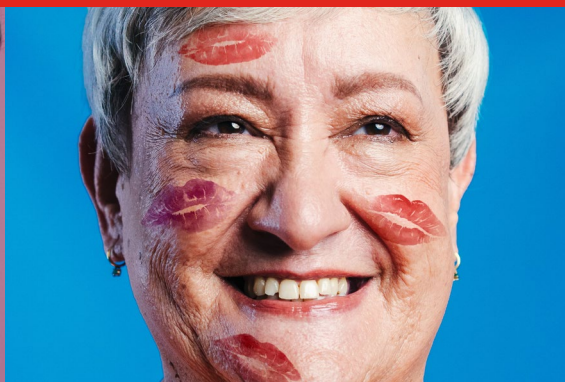


BESOS A TODAS LAS PERSONAS CON EL VIH A LAS QUE LES HEMOS NEGADO BESOS



ANTE EL VIH BESOS ¡+ BESOS

1 DE DICIEMBRE DÍA MUNDIAL DEL SIDA

#BESOSyMÁSBESOS



Pacto Social por la No
Discriminación y la Igualdad
de Trato Asociada al VIH



VIH EN CANARIAS

- Nueve de cada diez infecciones se transmiten por vía sexual.
- El grupo de edad más afectado se sitúa entre los 25 y 35 años.
- Casi la mitad de los diagnósticos de VIH en el último año (45,1%), se realizó de forma tardía. El grupo de edad más afectado corresponde a las personas mayores de 50 años.



PRÁCTICAS DE RIESGO

- Relaciones sexuales sin preservativo: Penetración anal, vaginal y sexo oral.
- Intercambio de agujas y jeringas.
- Embarazo, parto o lactancia en mujeres sin el adecuado tratamiento y seguimiento.



PRUEBA DEL VIH

- Es voluntaria y confidencial.
- Cuanto antes se conozca el resultado, antes se puede iniciar el tratamiento con una mejor evolución de la infección y evitando la transmisión a otras personas.

SI NO TE HAS HECHO LA PRUEBA DEL VIH ESTAS SON TUS OPCIONES:

- Centros sanitarios públicos y privados.
- En las farmacias: Puedes comprar la prueba y te la haces en casa (autotest).
- En Organizaciones No Gubernamentales y otras entidades, en determinadas situaciones de riesgo, puedes realizarte una prueba rápida.
- Laboratorios privados.



PREVENCIÓN



- **PRESERVATIVO:**
 - Tenerlo a mano y usarlo correctamente.
 - Para la penetración anal usar lubricante y preservativo reforzado.



- **CONSUMO DE DROGAS:**
 - Evitar el uso compartido de jeringas y agujas y otro material de inyección.
 - El CHEMSEX (uso de drogas recreativas vinculadas a prácticas sexuales de riesgo) facilita la transmisión del VIH e ITS.
 - Las drogas y el alcohol disminuyen la percepción del riesgo.



- **EN LA PREVENCIÓN DEL VIH, LA INFORMACIÓN ES IMPORTANTE.**

EL PRESERVATIVO es el método más eficaz para la prevención del VIH y otras infecciones de transmisión sexual.



PROFILAXIS PRE-EXPOSICIÓN (PREP)

- Es una herramienta preventiva dirigida a personas con alto riesgo de infección por VIH con el objetivo de disminuir nuevas infecciones.
- Si deseas acceder a la PrEP solicita información en tu Centro de Salud.



PROFILAXIS POST-EXPOSICIÓN

- Es una medida preventiva excepcional.
- Disminuye el riesgo de contraer la infección por VIH tras exposición y seguir el tratamiento durante 28 días.
- Se solicita en los Servicios de Urgencias Hospitalarias.



TRATAMIENTO

- Con tratamiento y seguimiento adecuado la esperanza de vida es similar a la del resto de la población.
- Las personas en tratamiento antirretroviral controlado tienen riesgo mínimo de transmitir la infección: **INDETECTABLE = INTRANSMISIBLE (I = I)**



ESTIGMA Y DISCRIMINACIÓN

- La discriminación de las personas homosexuales, bisexuales y transexuales impiden en muchas ocasiones el acceso a los servicios sociolaborales y sanitarios y esta situación las pone en riesgo.
- Las desigualdades de género pueden conducir a una disminución de la protección en las relaciones sexuales.
- Las personas con el VIH continúan sufriendo situaciones de estigma y discriminación.

FOMENTAR EL RESPETO de los derechos humanos y la igualdad de género y no tolerar la violencia sexual, favorece la protección frente al estigma y la discriminación.





Infórmate en:
www.cerovihencanarias.com



Pacto Social por la No
Discriminación y la Igualdad
de Trato Asociada al VIH

